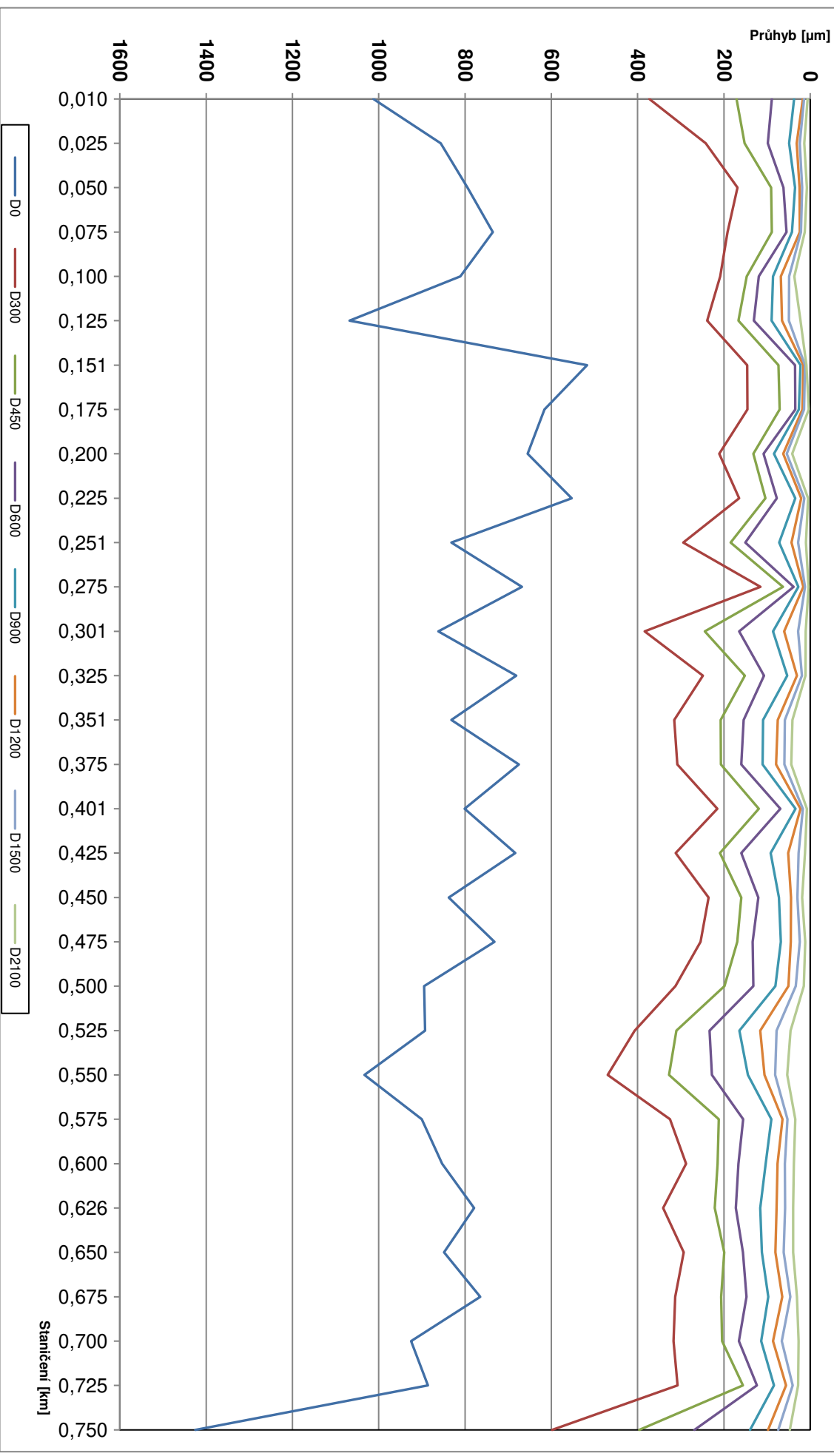


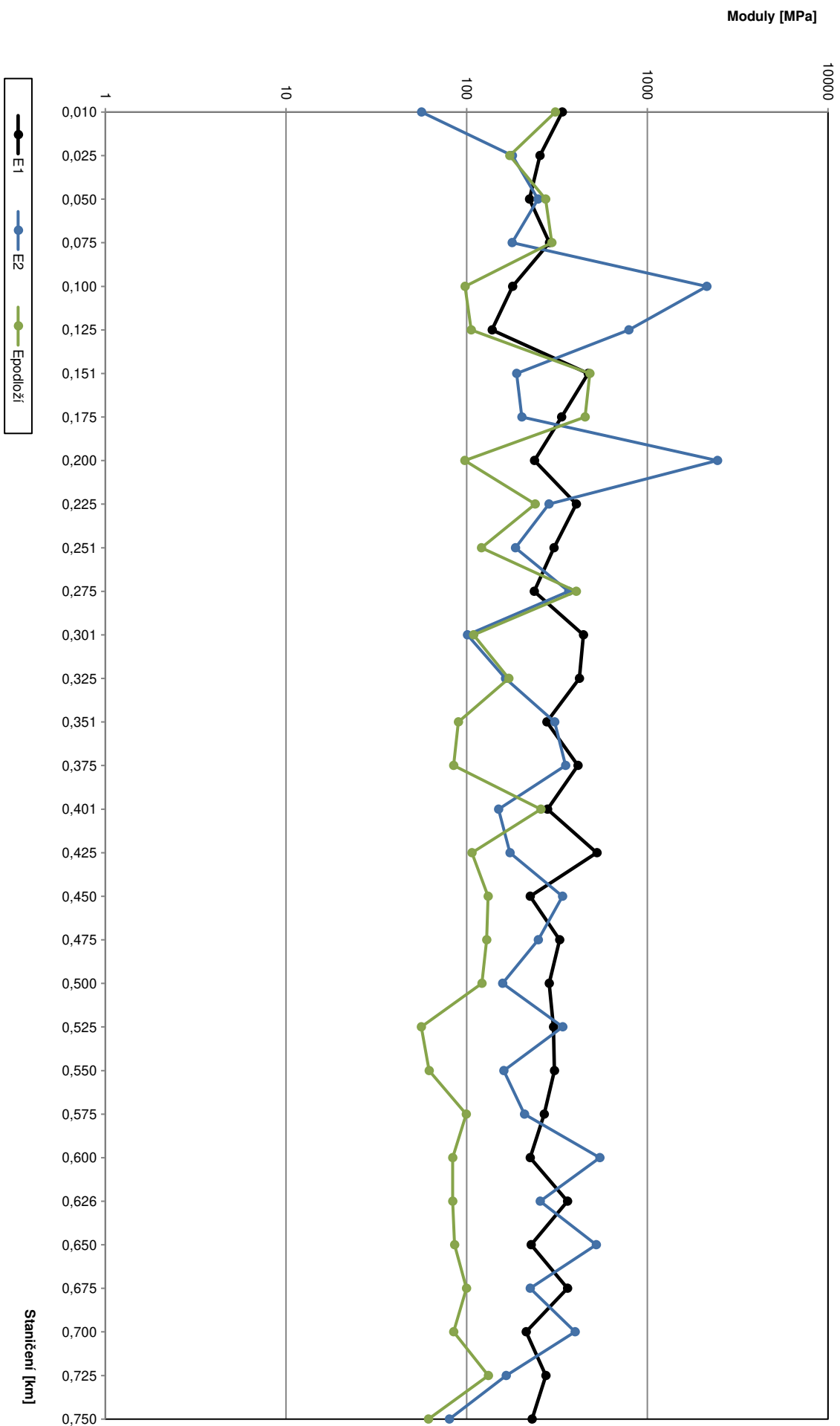
MĚŘENÍ ÚNOSNOSTI VOZOVKY

Silnice: VD Slapy - úsek č. 1 - PS, ÚK PVL s.p.															
Parametry pro výpočet: Poloměr zatěžovací desky: 150 mm; referenční teplota: 20 °C; zatížení: 50 kN															
Staničení [km]	Zatížení [MPa]	Naměřené průhyby [μm]									Moduly pružnosti vrstev [MPa]			Zbytková životnost / zesílení	
		D0	D300	D450	D600	D900	D1200	D1500	D1800	D2100	E1	E2	Ep	roky	[cm]
0,010	0,707	1012	373	171	89	37	17	14	11	6	338	56	310	20,0	0
0,025	0,707	856	242	152	98	49	31	24	19	13	254	179	173	20,0	0
0,050	0,707	795	169	91	62	35	25	18	12	8	222	248	273	20,0	0
0,075	0,707	735	192	89	55	43	24	21	16	13	287	178	296	20,0	0
0,100	0,707	811	208	147	119	86	68	49	39	37	179	2131	98	20,0	0
0,125	0,707	1068	239	166	131	90	65	49	34	23	138	789	106	20,0	0
0,151	0,707	517	146	73	35	22	16	12	10	9	471	189	481	20,0	0
0,175	0,707	616	146	71	34	27	18	14	8	3	335	202	453	20,0	0
0,200	0,707	655	211	132	108	84	63	54	51	41	237	2442	98	20,0	0
0,225	0,707	553	165	104	78	35	21	14	7	5	404	285	239	20,0	0
0,251	0,707	832	294	184	151	72	44	28	20	10	304	186	121	15,5	1
0,275	0,707	668	115	63	38	27	16	12	8	4	237	367	404	20,0	0
0,301	0,707	862	384	244	164	86	61	28	12	10	443	101	109	13,9	1
0,325	0,707	681	249	152	107	53	31	19	14	11	421	164	171	20,0	0
0,351	0,707	831	315	208	154	109	75	59	50	41	277	306	90	9,3	2
0,375	0,707	675	308	207	160	111	79	60	50	44	413	352	84	14,4	1
0,401	0,707	801	215	119	69	34	22	17	13	8	280	150	257	20,0	0
0,425	0,707	684	312	209	160	91	51	27	21	12	525	174	107	17,8	1
0,450	0,707	838	235	160	120	72	44	29	24	19	224	339	131	20,0	0
0,475	0,707	732	254	169	133	68	45	24	19	12	327	249	129	20,0	0
0,500	0,707	895	312	199	132	81	50	33	21	15	286	158	121	13,7	1
0,525	0,707	893	407	310	233	164	116	78	55	45	302	340	56	3,7	10
0,550	0,707	1033	469	327	228	144	106	81	67	53	305	161	62	1,7	10
0,575	0,707	901	325	212	155	90	64	53	43	34	268	209	99	7,9	2
0,600	0,707	853	288	214	167	103	76	59	51	38	225	546	84	16,2	1
0,626	0,707	779	341	221	172	116	78	58	47	39	361	255	84	7,9	2
0,650	0,707	849	293	199	156	112	81	61	46	39	227	521	86	16,0	1
0,675	0,707	765	313	206	148	97	65	46	40	31	362	224	100	11,5	1
0,700	0,707	925	317	204	165	113	86	66	47	27	213	398	85	9,3	2
0,725	0,707	886	307	156	123	84	56	41	31	28	274	165	132	17,9	1
0,750	0,707	1425	598	396	268	139	98	74	62	47	230	80	61	0,7	12

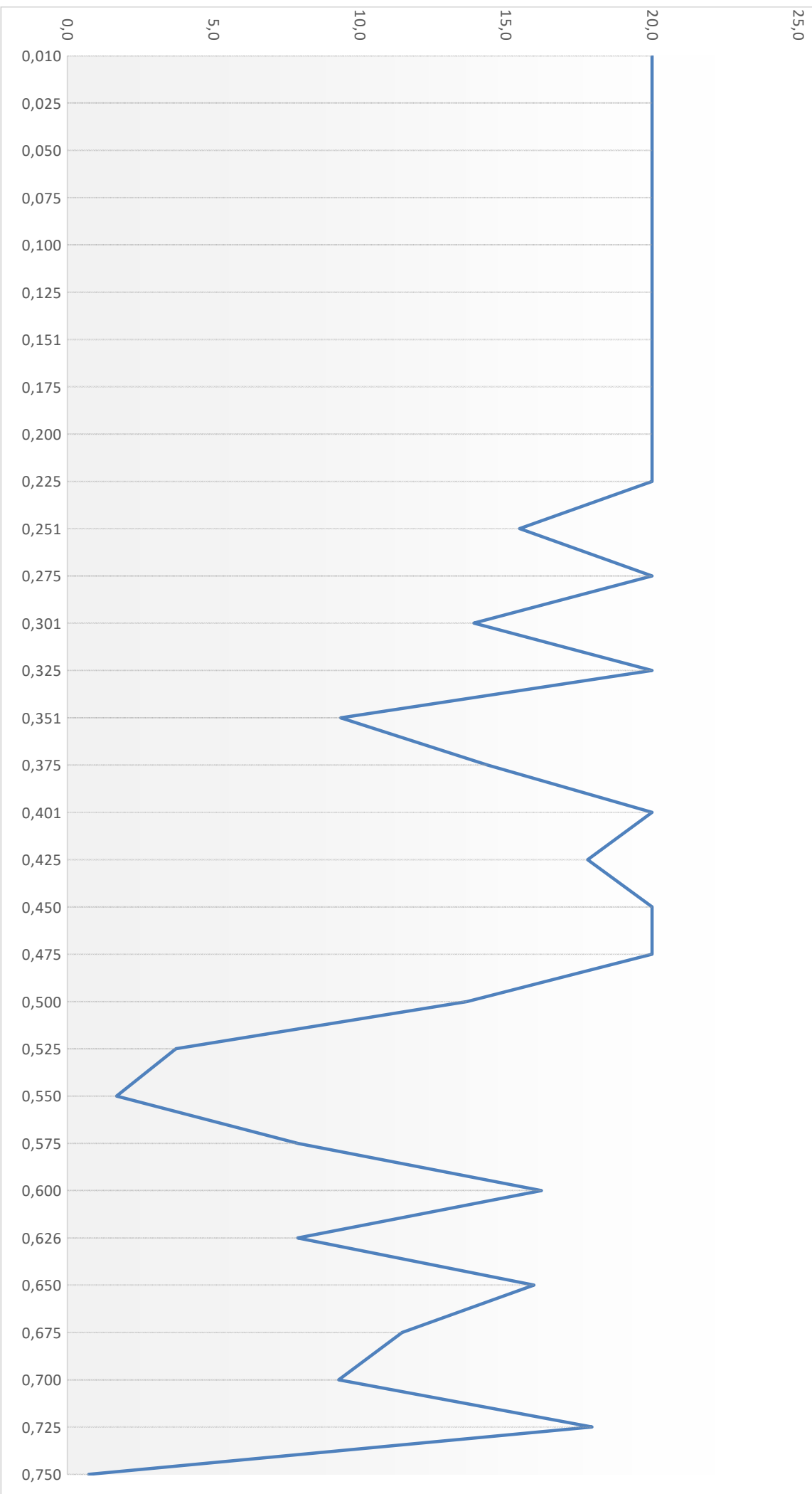
Naměřené průhyby VD Slapy - úsek č. 1 - PS, ÚK PVL s.p.



Moduly pružnosti vrstev VD Slapy - úsek č. 1 - PS, ÚK PVL s.p.



Zbytková životnost VD Slapy - úsek č. 1 - PS, ÚK PVL s.p.



Zesílení VD Slapy - úsek č. 1 - PS, ÚK PVL s.p.

